



COREME  
FINERGY

コアミー フィナジー



糖化に着目した、革新的アプローチで  
50代からの髪の悩みに応える。

コアミー新シリーズ「フィナジー」

分け目の目立ち、髪のパサつき、抜け毛の増加など、  
年齢を重ねるほどにどんどん増えていく髪悩み。

そのような大人の髪悩みに応えるのが  
髪と地肌の糖化に着目した、新発想のヘアケア「フィナジー」。

複合体成分「浸透型ルイボスコンプレックス」\*1が、  
悩みが増えてきた髪と、地肌にアプローチ。  
美しい髪の“土台”となる地肌を整えながら、  
髪1本1本にうるおいを与え、しなやかで健やかな状態に導きます。

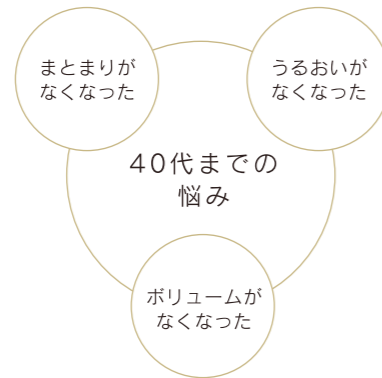
未来の髪まで、美しく。

フィナジーで、ハリ・コシ・ツヤのふんわり美髪へ。

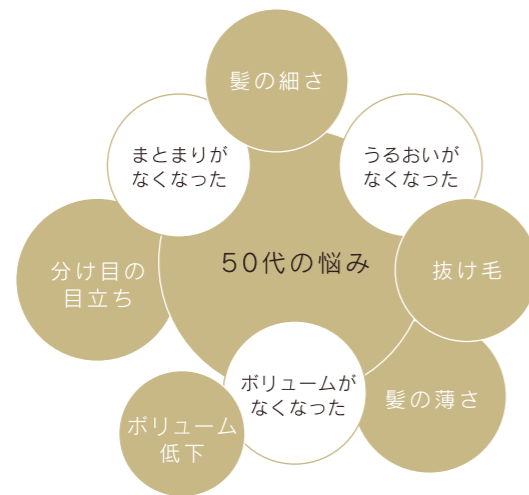
——— 年齢を重ねるほどに、人生を美しく。

\*1 ジラウロイルグルタミン酸リシンNa、ルイボスエキス、オランダガラシ葉/莢エキス(保湿)

女性たち自身も感じている、年齢によって髪が「思うように決まらなくなる」という事実。



うねり・乾燥・広がりなどの悩みに加えて、50代を迎える頃に実感し始めるのが、“髪の根本的な悩み”です。地肌のエイジング現象が原因で、健やかな髪が育まれにくくなり、髪全体のボリューム低下を感じやすくなります。



—— 50代からの、複合的な髪悩みに。  
髪と地肌の変化に着目した新発想のヘアケア。  
「フィナジー」で、美しくまとまる髪へ。



### USER MERIT

お客様のメリット

髪1本1本に  
ハリ・コシ

根元から  
ふんわり感

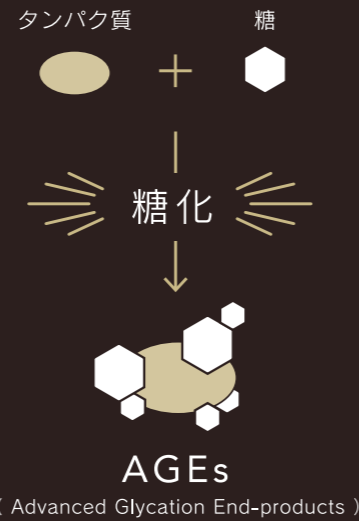
なめらかに  
まとまる

# HAIR SCIENCE

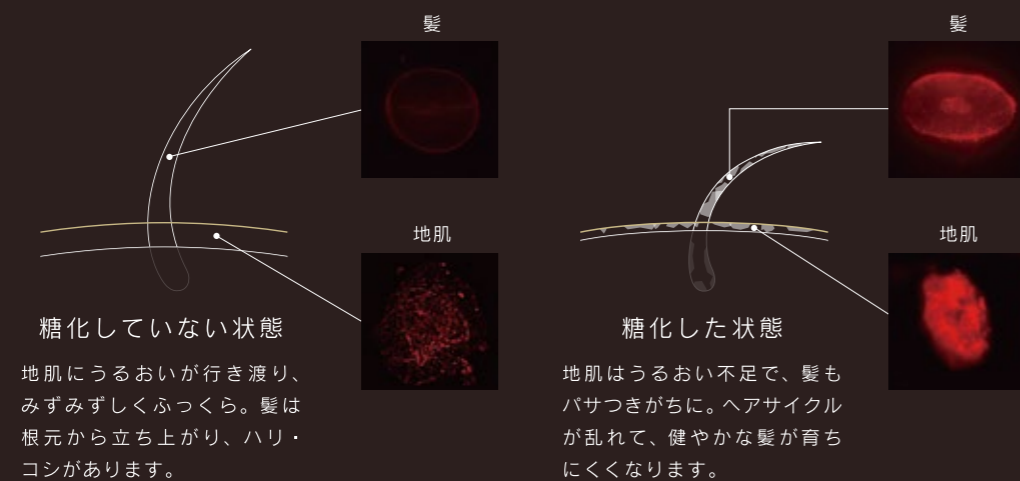
あらゆるエイジング現象の引き金になっている「糖化」。  
複合的な髪悩みの原因が「糖化」にもあることを突き止めました。

## 髪悩みを加速させる「糖化」とは？

近年、エイジングの原因として注目される「糖化」。糖化は、毎日の食事で摂った「糖」が体中の「タンパク質」と結びつき、悪玉の老化物質「AGEs」に変化し、体中に悪影響を起す現象のこと。タンパク質から構成される髪と地肌にも悪影響を及ぼし、エイジングを加速させます。

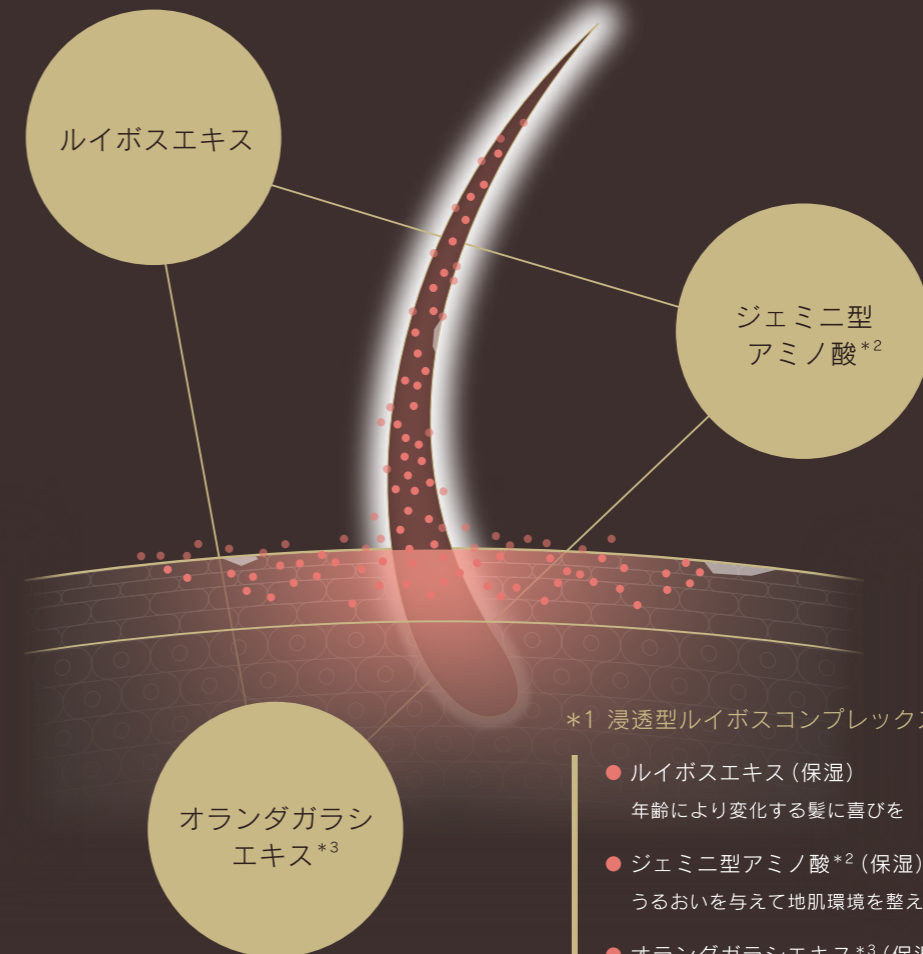


## 糖化によって起こる「髪」と「地肌」の変化



## 複合的な髪悩みに、革新的アプローチ 複合体成分「浸透型ルイボスコンプレックス」\*1

自然由来のエキスなどを組み合わせ、  
アプローチを強化したアリミノ独自の成分。  
フィナジーの全アイテムに共通配合で  
年齢とともに変化する髪悩みをケアします。



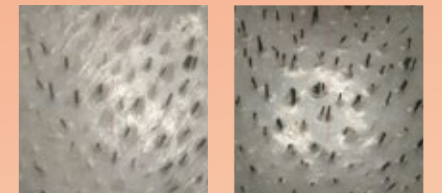
\*1 浸透型ルイボスコンプレックス

- ルイボスエキス (保湿)  
年齢により変化する髪に喜びを
- ジェミニ型アミノ酸\*2 (保湿)  
うるおいを与えて地肌環境を整える
- オランダガラシエキス\*3 (保湿)  
髪本来の美しいしなやかさのために

## 育毛ケアの効果とは？

発毛促進、脱毛の予防、育毛、  
かゆみ予防で美しい髪を育みます。

## 発毛促進効果



使用前

使用后

50代女性が使用した場合。  
しっかりとした毛髪が  
育っています。

\*2 ジラウロイルグルタミン酸リシンNa  
\*3 オランダガラシ葉/茎エキス

# FINERGY LINE UP

「浸透型ルイボスコンプレックス」成分\*1配合で  
髪と地肌をケアするラインナップ

## HOME CARE

毎日の3ステップで健やかに。  
根元からふんわり弾む、  
美しくまとまる髪へ。

このような方に

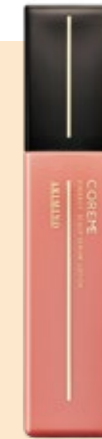
- 髪が細くなってきた
- 分け目が気になる
- 地肌をケアしたい



濃密泡で髪と地肌を  
やさしく包んでクレンジング！  
フィナジー シャンプー  
BT / BS



髪1本1本に密着して  
内側までしっかり補修！  
フィナジー ヘアマスク  
BT / BS



薬用ケアで発毛促進し  
ゆたかな美髪を育てる  
フィナジー  
スカルプセラム ローション  
販売名：コアミー スカルプセラム ローション

医薬部外品



## SALON CARE

サロンならではの地肌ケア。  
地肌環境を健やかに整える。

このような方に

- 地肌をしっかり整えたい
- 地肌のベタつき、または乾燥が気になる
- 心地良い香りでリフレッシュしたい



地肌のタイプ：脂性～普通  
オイルで皮脂バランスを整えて  
すっきり地肌へ  
フィナジー オイル



地肌のタイプ：普通～乾燥  
クレイ状のクリームで保湿しながら  
うるおい地肌へ  
フィナジー クリーム

\*1 ジラウロイルグルタミン酸リシンNa、ルイボスエキス、オランダガラシ葉/莖エキス(保湿)



# HOME CARE

糖化に着目したフィナジーで髪と地肌をケア。  
好みの仕上がりで選べる2タイプで、  
根元からふんわり弾む、美しくまとまる髪へ。

浸透型ルイボス  
コンプレックス  
成分\*1 配合

## BT

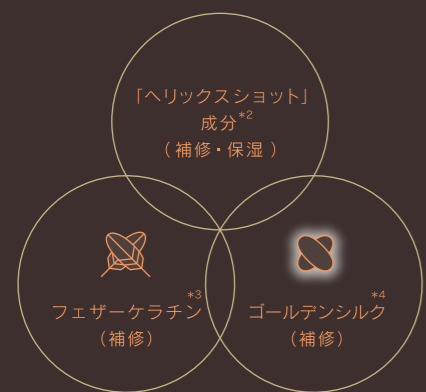
BOUNTHROUGH  
バウンスルー

## BS

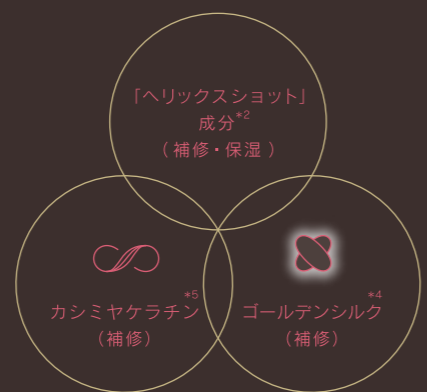
BOUNSIKY  
バウンシルキー

髪1本1本に自然なハリ・コシ  
さらっとまとまる髪へ

ふっくらボリューム感のある仕上がりに  
なめらかにまとまる髪へ



フルーティーフローラルの香り



フローラルシトラスの香り

\*1 ジラウロイルグルタミン酸リシンNa、ルイボスエキス、オランダガラシ葉/茎エキス(保湿) \*2 ヒドロキシプロピルグルコナミド、グルコン酸ヒドロキシプロピルアンモニウム、アセチルヒドロキシプロリン \*3 加水分解ケラチン \*4 加水分解シルク \*5 加水分解ケラチン(カシミヤヤギ)  
\*4はヘアマスクBT/BSに配合。



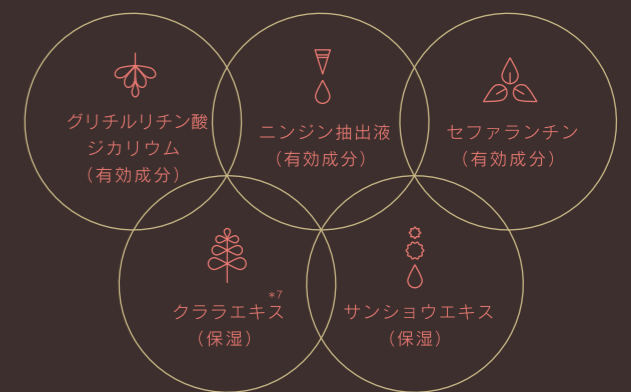
毛根へのアプローチで  
根元から美髪を育てる

## スカルプセラム ローション\*6

SCALP SERUM LOTION

医薬部外品

薬用ケアで発毛促進  
ゆたかな美髪へ



フローラルブーケの香り

\*6 販売名: コアミー スカルプセラム ローション \*7 クララエキス(1)





## SALON CARE

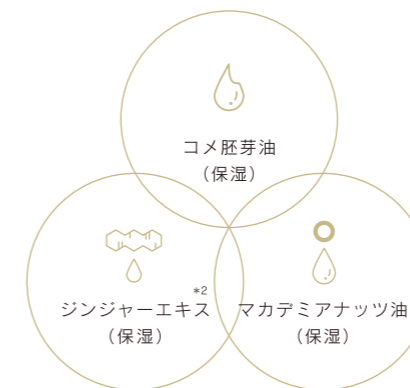
複合的な髪悩みをケアするために。  
美髪の“土台”である地肌に、サロンのお手入れを。



### FINERGY OIL

フィナジー オイル

マッサージによる温感オイルで  
皮脂バランスを整えて  
すっきり地肌へ

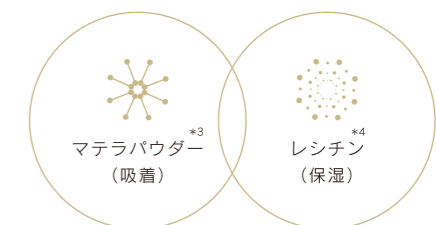


ジンジャーの香り

### FINERGY CREAM

フィナジー クリーム

クレイ状のクリームで  
やさしく保湿しながら  
うるおい地肌へ



ラベンダーの香り

## SALON CARE POINT

「地肌全体に行き渡らせる」

フィナジーのサロンケアを頭頂部から放射状に塗布し、全体になじませる

「地肌マッサージでほぐす」

指の腹を地肌に固定したままゆっくり円を描くようにマッサージ

「乳化でしっかりなじませる」

シャンプー台にお湯をためた状態で、地肌から髪までしっかりなじませる

\*1 ジラウロイルグルタミン酸リシンNa、ルイボスエキス、オランダガラシ葉/莖エキス(保湿) \*2 ショウガ根茎エキス \*3 流紋岩末 \*4 水添レシチン

# NEW CORE CARE SYSTEM

新成分「浸透型ルイボスコンプレックス」\*1 と  
 髪のコを補修する「ヘリックスショット」\*2 をしっかり届けるステップ。  
 サロンケアとホームケアで、美しくまとまる髪へ。

## SALON CARE

STEP0

STEP1

STEP2

STEP3

STEP3.5

STEP4

STEP5

お持ち帰り



共通

Hショットブースター  
 - クレンジング -  
 - 浸透サポート -



TYPE  
S M EX

Hショットチャージ  
 - 「ヘリックスショット」成分\*2 補給 -



共通

アシッドフィックス  
 - 「ヘリックスショット」成分\*2 定着 -  
 - 表面のベースづくり -



共通

ティップコート  
 - 毛先集中補修 -



TYPE  
S M EX

フィルマスク  
 - キューティクル補修 -



TYPE  
S M EX

セラムトリートメント  
 - 自宅集中ケア -

## HOME CARE

SHAMPOO

HAIR MASK

OUT BATH

変化のきざしを感じる方に



TYPE  
S M EX

シャンプー  
 - クレンジング -  
 - 「ヘリックスショット」成分\*2 補給 -



TYPE  
S M EX

ヘアマスク  
 - 「ヘリックスショット」成分\*2 定着 -  
 - キューティクル補修 -



TYPE  
S M EX

トリートメント  
 ミルク/オイル  
 - ダメージ補修 -  
 - 質感コート -

## 地肌のケア



フィナジー オイル  
 - スカルプケア -  
 - 「浸透型ルイボスコンプレックス」成分\*1 補給 -



フィナジー クリーム  
 - スカルプケア -  
 - 「浸透型ルイボスコンプレックス」成分\*1 補給 -

## 髪悩みが増えてきた方に



TYPE  
BT BS

シャンプー  
 - クレンジング -  
 - 「浸透型ルイボスコンプレックス」成分\*1 補給 -  
 - 「ヘリックスショット」成分\*2 補給 -



TYPE  
BT BS

ヘアマスク  
 - 「浸透型ルイボスコンプレックス」成分\*1 補給 -  
 - 「ヘリックスショット」成分\*2 定着 -  
 - キューティクル補修 -



医薬部外品  
 スカルプセラム  
 ローション\*3

- 発毛促進 -  
 - 脱毛の予防 -  
 - 育毛 -  
 - かゆみ予防 -

\*1 ジラウロイルグルタミン酸リシンNa、ルイボスエキス、オランダガラシ葉/茎エキス(保湿)  
 \*2 ヒドロキシプロピルグルコナミド、グルコン酸ヒドロキシプロピルアンモニウム、アセチルヒドロキシプロリン(補修・保湿)

\*3 販売名: コアミー スカルプセラム ローション



# COREME LINE UP

SALON CARE



STEP0  
コアミー サロンケア  
フィナジー オイル  
100mL / 詰め替えボトル



STEP0  
コアミー サロンケア  
フィナジー クリーム  
140g



STEP1  
コアミー サロンケア  
Hショットブースター  
1000mL (詰め替え)



TYPE  
S M EX  
STEP2  
コアミー サロンケア  
Hショットチャージ  
S / M / EX  
1000g (詰め替え)



STEP3  
コアミー サロンケア  
アシッドフィックス  
1000g (詰め替え)



STEP3.5  
コアミー サロンケア  
ティップコート  
450g (詰め替え)



TYPE  
S M EX  
STEP4  
コアミー サロンケア  
フィルマスク  
S / M / EX  
1000g (詰め替え)



TYPE  
S M EX  
STEP5  
コアミー サロンケア  
セラムトリートメント  
S / M / EX  
10g x 4 個



コアミー  
シャンプー S  
250mL



コアミー  
シャンプー M  
250mL



コアミー  
シャンプー EX  
250mL



コアミー  
フィナジー  
シャンプー BT  
250mL



コアミー  
フィナジー  
シャンプー BS  
250mL



コアミー  
シャンプー S  
590mL



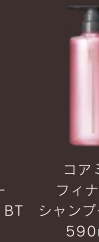
コアミー  
シャンプー M  
590mL



コアミー  
シャンプー EX  
590mL



コアミー  
フィナジー  
シャンプー BT  
590mL



コアミー  
フィナジー  
シャンプー BS  
590mL

3,200 円  
(税込 3,520 円)

3,600 円  
(税込 3,960 円)

5,400 円  
(税込 5,940 円)

6,000 円  
(税込 6,600 円)

※詰め替え 1000mL もあります。



コアミー  
ヘアマスク S  
235g



コアミー  
ヘアマスク M  
235g



コアミー  
ヘアマスク EX  
235g



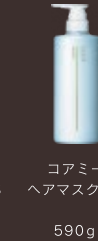
コアミー  
フィナジー  
ヘアマスク BT  
235g



コアミー  
フィナジー  
ヘアマスク BS  
235g



コアミー  
ヘアマスク S  
590g



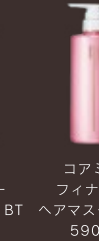
コアミー  
ヘアマスク M  
590g



コアミー  
ヘアマスク EX  
590g



コアミー  
フィナジー  
ヘアマスク BT  
590g



コアミー  
フィナジー  
ヘアマスク BS  
590g

3,400 円  
(税込 3,740 円)

4,000 円  
(税込 4,400 円)

6,400 円  
(税込 7,040 円)

7,500 円  
(税込 8,250 円)

※詰め替え 1000g もあります。



コアミー  
トリートメント  
ミルク S  
80mL



コアミー  
トリートメント  
オイル M  
80mL



コアミー  
トリートメント  
オイル EX  
80mL



医薬部外品  
コアミー  
スカルプセラム ローション  
100mL

3,800 円  
(税込 4,180 円)

6,000 円  
(税込 6,600 円)

HOME CARE

ARIMINO

株式会社アリミノ

お客さま窓口 0120-945-334

受付時間/9:00~17:00(祝日、年末年始、夏季休業期間を除く月~金曜日)